

EA 系列系统描述

系统特点: EA 系列是尼沃工程师自主研发的内置二分频专业扬声器系统;利用先进的计算机音箱设计软件 (**LEAP**) 根据喇叭单元的电声参数建立音箱的仿真模型,通过对音箱的结构和电声参数进行科学的分析,进而完成对扬声器系统的初步设计;生产出初样后再用电声分析测试软件 (**LMS**) 在工厂的无响室里对系统进行科学的验证分析,经过反复调试得出最佳的设计方案。在缜密的科学指引下成就了该系列音箱音质清晰、层次感强、音色圆润、音域宽广的特点。再加上大气而稳重的外观设计,优质电子元件与喇叭单元的科学搭配,提高了它的系统稳定性和可靠性。是剧院、剧场、酒吧、夜总会的首选之品。

系统应用及配置: **EA-15** 是由 1 只 75 芯高音,1 只 15 寸 75 芯低音单元构成;该箱阻抗为 8 欧姆、额定功率为 600W。**EA-12** 是由 1 只 44 芯高音,1 只 12 寸 75 芯低音单元构成;该箱阻抗为 8 欧姆、额定功率为 400W。**EA-18SUB** 是与 **EA-15&EA-12** 配套使用的超重低音,该箱是由 1 只 18 寸 100 芯高性能铁氧体低音单元构成;该箱阻抗为 8 欧姆、额定功率为 600W 是一款单腔体迷宫式超重低音。在应用中根据使用场所的实际需求,优选合适的音箱 (**EA15EA12**) 组合,达到所需的效果。另外, **EA-15&EA-12** 也可以与 **EA-18SUB** 或其他超低音箱配套使用,植入一台处理器构成外置两分频系统。在实际应用中为调音师提供了一个专业发挥的空间。在系统搭配上注意功放与音箱阻抗之间的匹配;避免系统匹配出现错误,造成系统严重损毁。

箱体结构: EA 系列产品采用优质的 18mm 多层实木夹板,箱体表面处理采用环保 (**ROHS**) 的水性油漆,外表坚固耐用。箱体颜色以黑色为主,也可以根据客户要求定做。(EA 系列正常标配为黑色,需要特殊颜色时须与业务人员特别说明。)

吊装方式: EA 系列全频音箱顶部和两侧面都有飞机条和羊眼圈吊点;既可以垂直吊装,也可以水平吊装。

应用范围: 广泛的应用于剧院、剧场、多功能厅、高档会议室、等场所。该产品也适用于高档酒吧、夜总会、会所等场所。

系统配置

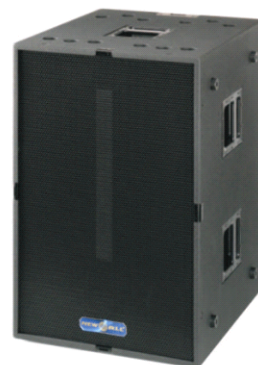


扬声器型号及数量	EA-15	2只
	PWH-18	2只
功率放大器	TECHNO 4a	1台
	TECHNO 5a	1台
音箱处理器	DP 446	1台
手持无线话筒	SLX24/BETA58	2套
调音台	GI2400 24路调音台	1台
线材	4m*2芯专业音响工程电缆线	



技术说明

此套音响系统适用于高定位的酒吧、慢摇吧、音乐厅、报告厅以及室内外小型流动演出活动,根据具体使用面积选配音响数量。



MODEL:EA-10

EA-10 是单 10 寸二分频音响系统

EA 系列产品采用优质的 18mm 杨木夹板,箱体顶部和背部各装有 4 个 3 孔飞机条便于吊装,在吊装时、可调节箱体角度。设计紧凑有型,高音是西班牙 BEYMA 和低音是意大利 C 牌进口单元配置。

该产品适用于酒吧, 演绎、高档会所等场合。

连接器: 2*NL4speaker

全频连接 Full range: Pin1+, 2+ Pos Pin1-, 2-neg

低频 Low: Pin1+, 2+ Pos Pin1-, 2-neg

技术指标

Sensitivity(dBSPL 1W/1M) (灵敏度)

97 dB

Impedance: (阻抗):

8 Ω

Frequency: (频响范围)

50Hz~19KHz

Average Dispersion (指向性)

90° *40° or 60° *40°

Loudspeaker and loading (单元配置)

LF:1*10" High pass vented box

Loudspeaker and loading (单元配置)

HF 1*1." Eixt horn loaded

功率:

总功率:

300 W(RMS)\750W(PGM)

内部结构:

板材

18mm 杨木夹板

五金

8*3 孔 4*5 孔飞机条

提手

铁

颜色:

黑色

箱体尺寸及重量

Dimensions w*d*h 体积 (内)

310*355*515mm

Packing W*D*体积 外

370*420*580 mm

Weigh: 重量

22Kg