

KF-960&BH-960 系统描述

系统特点: **KF-960** 是 **KF9** 系列家族中又一款性价比高、更具人性化的大型外置三分频线性阵列音箱。它除了线性阵列固有的特点以外，其Ω形的流线形外观设计，突显其尊贵典雅。它是由 2 只 65 芯钕磁高音、2 只 8 寸 50 芯钕磁中音、2 只 12 寸 100 芯高性能铁氧体低音构成；**BH-960** 是与 **KF-960** 配套使用的超重低音，该箱是由 2 只 18 寸 100 芯高性能铁氧体低音单元构成。有了 **BH-960** 与 **KF-960** 完美匹配，现场扩声的音域范围将会更加的宽广。

系统功放与负载阻抗的匹配关系: 该系统的功放与音箱阻抗之间的匹配关系是这样的：**1、KF-960** 箱内单只高音单元的阻抗为 8 欧姆，两只高音单元在箱体内部是串联关系，这时负载阻抗变为了 16 欧姆。根据设计要求一台高音通道的功放可以驱动 4 只 **KF-960** 音箱的高音单元，这时功放的负载阻抗为 8 欧姆。**2、KF-960** 箱内单只中音单元的阻抗为 8 欧姆，两只中音单元在箱体内部是串联关系，这时负载阻抗变为了 16 欧姆。根据设计要求一台中音通道的功放可以驱动 4 只 **KF-960** 音箱的中音单元，这时功放的负载阻抗为 8 欧姆。**3、KF-960** 箱内单只低音单元的阻抗为 8 欧姆，两只低音单元在箱体内部是分别独立各引正负两条线到 8 芯座音箱接线背板，这时负载阻抗为 8 欧姆。根据设计要求一台低音通道的功放可以驱动 2 只 **KF-960** 音箱的低音单元，这时功放的负载阻抗为 4 欧姆。以 4 只 **KF-960** 音箱为例所需功放为：1 台高音功放、1 台中音功放、2 台低音功放共计 4 台功放。所以切记功放到 **KF-960** 音箱的连接线必须为独立的 8 芯四对线。否则将会对系统造成不可估量的损毁。**4、BH-960** 音箱的阻抗为 4 欧姆，根据设计要求一台超低音通道的功放可以驱动 2 只 **BH-960** 音箱。这时功放的负载阻抗为 4 欧姆。以此类推在系统搭配上注意功放与音箱阻抗之间的匹配；避免系统匹配出现错误，造成系统严重损毁。该系统是剧院、剧团及户外大型流动演出的最佳选择，深受广大用户的好评！

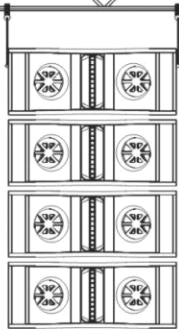
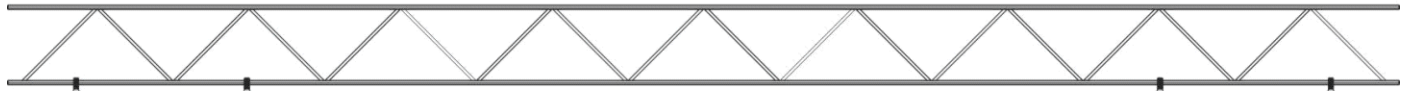
箱体结构: 箱体板材是采用优质的多层的实木夹板。箱体的上下表面共有 4 个可拆卸的密封盖板，其作用是便于维护。箱体的表面处理材料采用环保（ROHS）的化工材料，全天候水性油漆。可在恶劣的自然环境条件下使用。

吊装方式: **KF-960&BH-960** 有两种安装方式：吊装件都是采用优质的 **T6061** 铝型材。一种是用葫芦将 **KF-960** 吊装在 TRASS 或雷亚架上；另一种是，也可以选择将超低音 **BH-960** 加装与 **KF-960** 匹配的铝型材，这样 **KF-960** 就可以安装在 **BH-960** 上面放在舞台上。（**BH-960** 正常标配是不带铝型材，需要时须与业务人员特别说明。）不锈钢插销连接，简单方便。

应用范围: 即可用于大型的流动演出，也可用于剧院、剧场、体育场馆等场所的固定安装。

KF 系列专业线性阵列系统

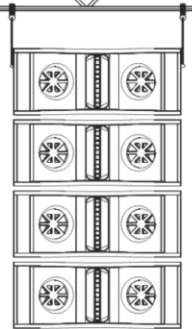
— KF-960



4 X KF-960

系统配置

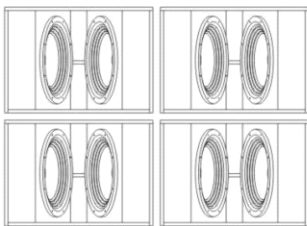
扬声器系统结构	外置4路分频系统	
扬声器型号及数量	KF-960	8只
	BH-960	8只
可调角度	4只KF-960音箱 0°-24°可调	
功率放大器	HF:	7208 2台
	MF:	7208 2台
	LF:	7213 4台
	SUB:	TECHNO 5a 8台
音箱处理器	DP 448	2台
线材	4m*8芯专业音响工程电缆线	
附件	10U功放机柜	8个
	KF-960航空箱	8个
	BH-960航空箱	8个



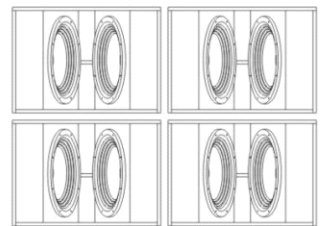
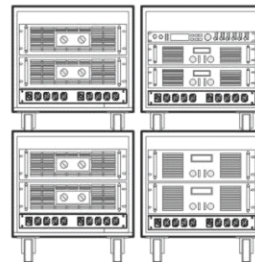
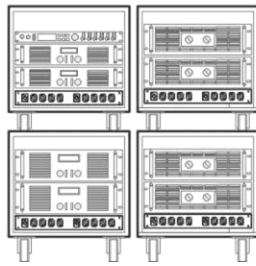
4 X KF-960

技术说明

此方案适合大型演出活动，建议使用距离约为150米，使用人数约为10000--15000人。



4 X BH-960



4 X BH-960

MODEL:KF-960

技术指标

Sensitivity(dBSPL 1W/1M) (灵敏度)	105dB
Impedance: (阻抗):	8 Ω
Frequency: (频响范围) 500Hz~2.5KHz	LF:50Hz~500Hz HF: 2.5KHz~18KHz MF:
Average Dispersion (指向性)	140° *6°
Loudspeaker and loading (单元配置)	LF:2*12" High pass vented box
Loudspeaker and loading (单元配置)	HF : 2*2." Eixt horn loaded
Loudspeaker and loading (单元配置)	MF:2*10" High pass vented box

功率:

Total power (总功率):	1700 W(RMS) 4250W(PGM)
--------------------	---------------------------

内部结构:

Plank (板材):	18mm 桦木夹板
Hardware (五金):	4 个吊装角铁+4 个铝型材
Handle (提手):	铁制
Color (颜色):	黑色

箱体尺寸及重量

Dimensions w*d*h 体积 (内)	1135*580*412mm
Packing W*D*体积 外	mm
Weigh: 重量	Kg

MODEL: BH-960

技术指标

Sensitivity(dBSPL 1W/1M) (灵敏度)	110dB
Impedance: (阻抗):	4 Ω
Frequency: (频响范围)	45Hz~120Hz
Average Dispersion (指向性)	/
Loudspeaker and loading (单元配置)	LF:2*18" High pass vented box

功率:

Total power (总功率):	1200 W(RMS) 3000W(PGM)
--------------------	---------------------------

内部结构:

Plank (板材):	18mm 桦木夹板
Hardware (五金):	4 个角铁
Handle (提手):	ABS
Color (颜色):	黑色

箱体尺寸及重量

Dimensions w*d*h 体积 (内)	940*740*540mm
Weigh: 重量	85 Kg